

DOSSIER DE PRÉSENTATION

elvire bastendorff

→ elvireaelvirebastendorff.net

[PHOTOGRAPHIES]

Entre photographie personnelle et documentaire, la série *38,8" NORD 2'20" EST* se construit au fil des déambulations et des arrêts collectant les traces d'un événement quelconque, d'un chantier en cours; composant des récits fictionnels par des agencements d'images fragmentaires de la ville ; s'attachant aux promesses des vitrines et des fenêtres; se confrontant aux façades des bâtiments. Changements discrets ou mutations urbaines nourrissent les images qui se font au fil du temps. Volontairement frontales, les images délimitent des surfaces photographiques simples, graphiquement composées et traversées en filigrane par des évocations de travaux d'artistes.

[Série 1] *Intrus et rebuts*

Concentré sur les espaces et situations temporaires, le volet *Intrus et rebuts* montre les instants où la ville est modifiée : les trottoirs s'encombrent, les rues sont entaillées, les réseaux de câbles souterrains sont mis à nu... Situés entre-deux états, entre-deux aspects, les lieux photographiés sont en « travaux », encombrés d'outils, d'accessoires, de machines... Ces éléments qui viennent perturber le paysage urbain habituel, lui assignent autant l'aspect d'une ruine que de celui d'une rénovation. C'est un temps suspendu d'un paysage, qui vient perturber les habituelles déambulations des passants et la circulation des automobiles. Les images montrent des constructions de chantier, des destructions de bâtisses et des objets délaissés comme des agencements de motifs géométriques, des rapports de masse et de couleurs.

[Série 2] *Dialogues secrets*

Dialogues secrets est un récit de l'ordinaire construit comme un puzzle. Agençant les photographies réalisées « Au hasard des rues¹ » se mettent en place des dialogues, des échos entre les images. Récits subjectifs, inventés de toutes parts, *Dialogues secrets* s'intéresse aux objets délaissés, aux matières fragiles, aux sculptures décrépées et dissimulées des parcs. Le déplacement des images, en de nombreux points similaire au principe de déambulations et d'itinéraires, reconfigure le désordre intrinsèque des espaces urbains. Les mises en page des photographies sur papier sont pensées comme des « patrons » imaginés pour une potentielle exposition.

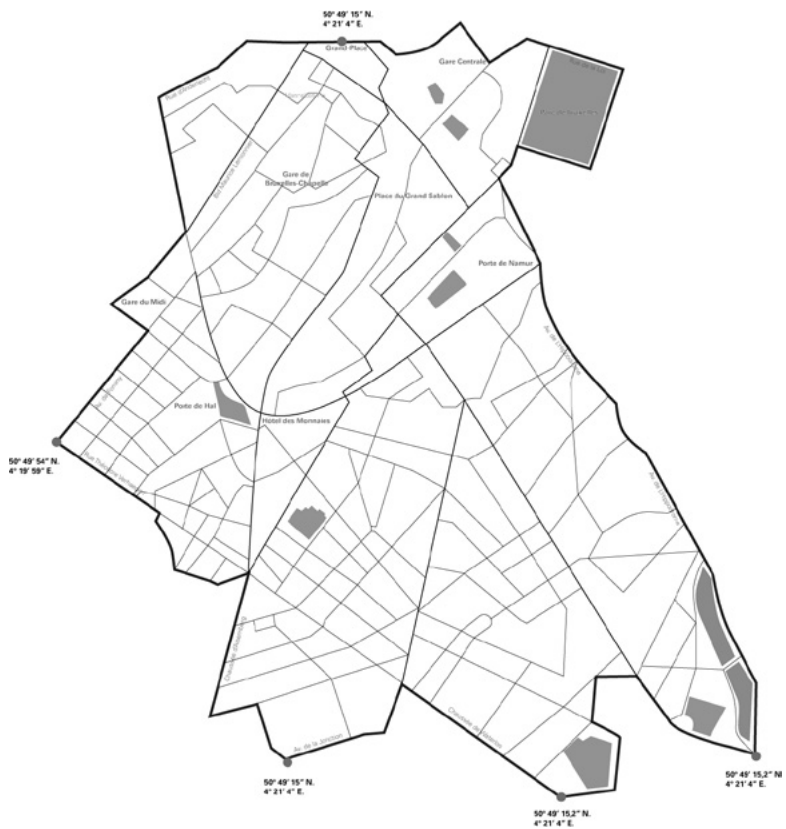
¹ Virginia Woolf, *Au hasard des rues. Une aventure londonienne*, éditions Interférences

[Série 3] *Fenêtre(s) sur rue*

La série *Fenêtre(s) sur rue* est composée d'une image unique ou d'une image constituée de deux photographies. Comme pour l'ensemble du travail, images photographiques argentiques et numériques se côtoient, formant ici des images horizontales qui présentent des accumulations d'objets, des situations insolites, des messages d'information et des choix typographiques. Motifs et messages colorés collés sur la vitre, objets exposés entre la vitre et le rideau, les fenêtres fonctionnent comme des tableaux, livrant, à travers les choix esthétiques, les signes identitaires de leurs propriétaires ou locataires. Surfaces où se projette aussi l'imaginaire des passants... Les photographies mettent en exergue les jeux de ligne, de géométries et de gammes colorées.

[Série 4] *Au pied des murs*

Façades des bâtiments aux miroirs et surfaces réfléchissantes constituent la série *Au pied des murs*. Par le choix d'une prise de vue située toujours face aux bâtiments, – en dehors –, les images présentent l'architecture comme un plan, accentué par les deux dimensions de l'image. Les architectures ici ne se visitent pas, n'accueillent pas. Pan de murs aveugles et vides, les constructions photographiées accentuent les caractères graphiques de la ville et des lignes qui la composent.



38,8" NORD 2'20" EST
Série 1 : Intrus & rebus

© Elvire Bastendorff, 2013-2014



38,8" NORD 2'20" EST
Série 1 : Intrus & rebus
© Elvire Bastendorff, 2013-2014



38,8" NORD 2'20" EST
Série 1 : Intrus & rebus
© Elvire Bastendorff, 2013-2014



38,8" *NORD 2'20" EST*
Série 1 : *Intrus & rebus*
© Elvire Bastendorff, 2013-2014



38,8" NORD 2'20" EST
Série 1 : Intrus & rebus
© Elvire Bastendorff, 2013-2014



38,8" NORD 2'20" EST
Série 1 : Intrus & rebus
© Elvire Bastendorff, 2013-2014



38,8" *NORD 2'20" EST*
Série 1 : *Intrus & rebus*
© Elvire Bastendorff, 2013-2014



38,8" NORD 2'20" EST
Série 1 : Intrus & rebus
© Elvire Bastendorff, 2013-2014





38,8" NORD 2'20" EST
Série 1 : Intrus & rebus
© Elvire Bastendorff, 2013-2014



38,8" *NORD 2'20" EST*
Série 1 : *Intrus & rebus*
© Elvire Bastendorff, 2013-2014



38,8" NORD 2'20" EST
Série 1 : Intrus & rebus
© Elvire Bastendorff, 2013-2014



38,8" NORD 2'20" EST
Série 1 : *Intrus & rebus*

© Elvire Bastendorff, 2013-2014





38,8" *NORD 2'20" EST*
Série 1 : *Intrus & rebus*
© Elvire Bastendorff, 2013-2014



38,8" NORD 2'20" EST
Série 1 : Intrus & rebus
© Elvire Bastendorff, 2013-2014



38,8" *NORD 2'20" EST*
Série 1 : *Intrus & rebus*
© Elvire Bastendorff, 2013-2014



38,8" NORD 2'20" EST
Série 1 : Intrus & rebus
© Elvire Bastendorff, 2013-2014



38,8" *NORD 2'20" EST*
Série 1 : *Intrus & rebus*
© Elvire Bastendorff, 2013-2014



38,8" NORD 2'20" EST
Série 1 : Intrus & rebus

© Elvire Bastendorff, 2013-2014



38,8" NORD 2'20" EST
Série 1 : Intrus & rebus
© Elvire Bastendorff, 2013-2014



38,8" NORD 2'20" EST
Série 1 : *Intrus & rebus*
© Elvire Bastendorff, 2013-2014



38,8" *NORD 2'20" EST*
Série 1 : *Intrus & rebus*
© Elvire Bastendorff, 2013-2014



38,8" NORD 2'20" EST
Série 1 : Intrus & rebus
© Elvire Bastendorff, 2013-2014



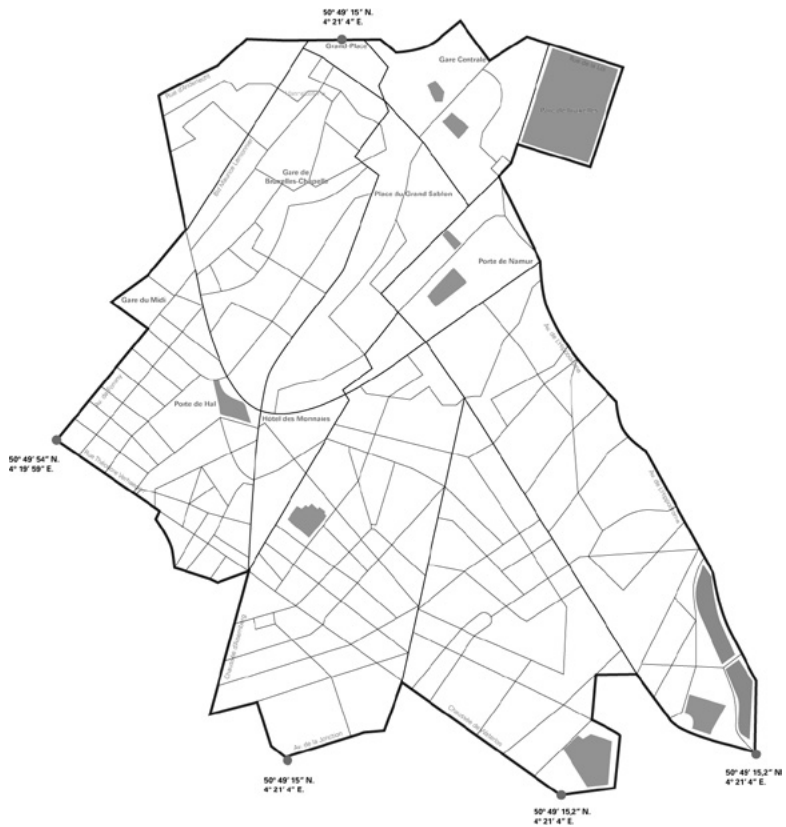
38,8" NORD 2'20" EST
Série 1 : Intrus & rebus
© Elvire Bastendorff, 2013-2014



38,8" *NORD 2'20" EST*
Série 1 : *Intrus & rebus*
© Elvire Bastendorff, 2013-2014



38,8" *NORD 2'20" EST*
Série 1 : *Intrus & rebus*
© Elvire Bastendorff, 2013-2014







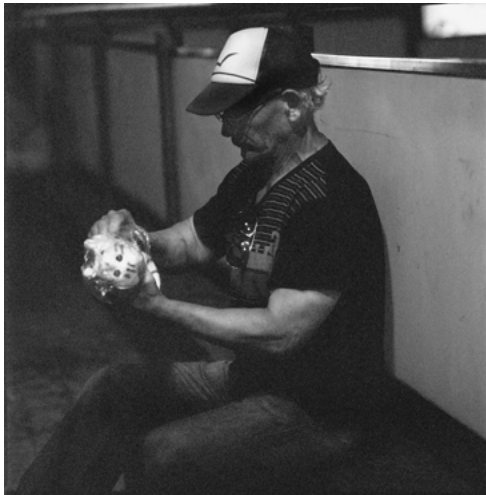


38,8" NORD 2'20" EST
Série 2 : *Dialogues secrets*
© Elvire Bastendorff, 2013-2014



38,8" NORD 2'20" EST
Série 2 : *Dialogues secrets*
© Elvire Bastendorff, 2013-2014





38,8" NORD 2'20" EST
Série 2 : *Dialogues secrets*
© Elvire Bastendorff, 2013-2014



38,8" NORD 2'20" EST
Série 2 : *Dialogues secrets*
© Elvire Bastendorff, 2013-2014



38,8" *NORD 2'20" EST*
Série 2 : *Dialogues secrets*
© Elvire Bastendorff, 2013-2014



38,8" NORD 2'20" EST
Série 2 : *Dialogues secrets*
© Elvire Bastendorff, 2013-2014



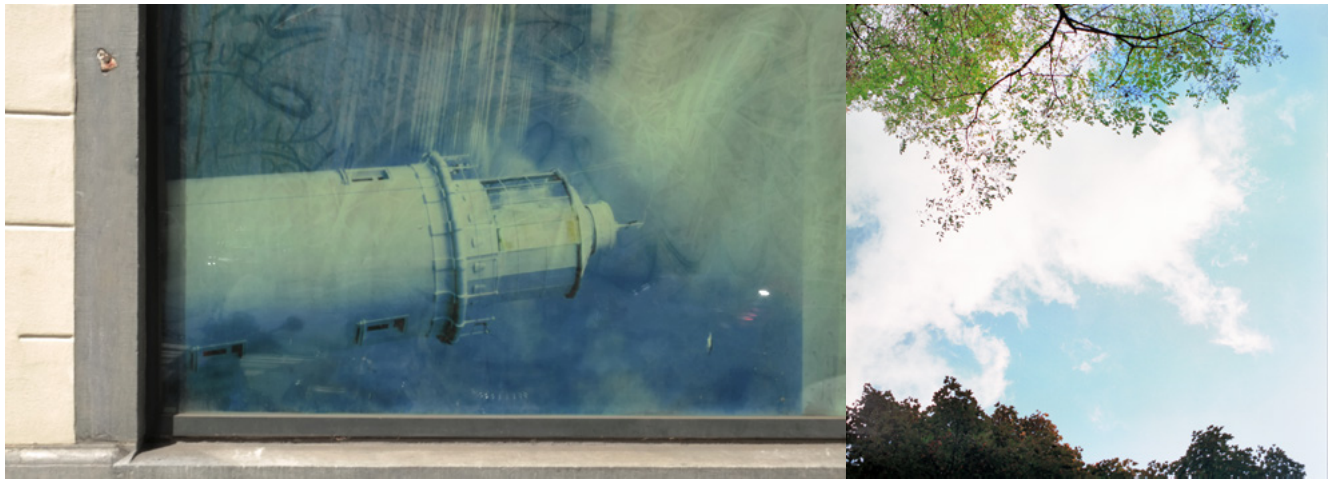
38,8" NORD 2'20" EST
Série 2 : *Dialogues secrets*
© Elvire Bastendorff, 2013-2014







38,8" NORD 2'20" EST
Série 2 : *Dialogues secrets*
© Elvire Bastendorff, 2013-2014



38,8" NORD 2'20" EST
Série 2 : *Dialogues secrets*
© Elvire Bastendorff, 2013-2014



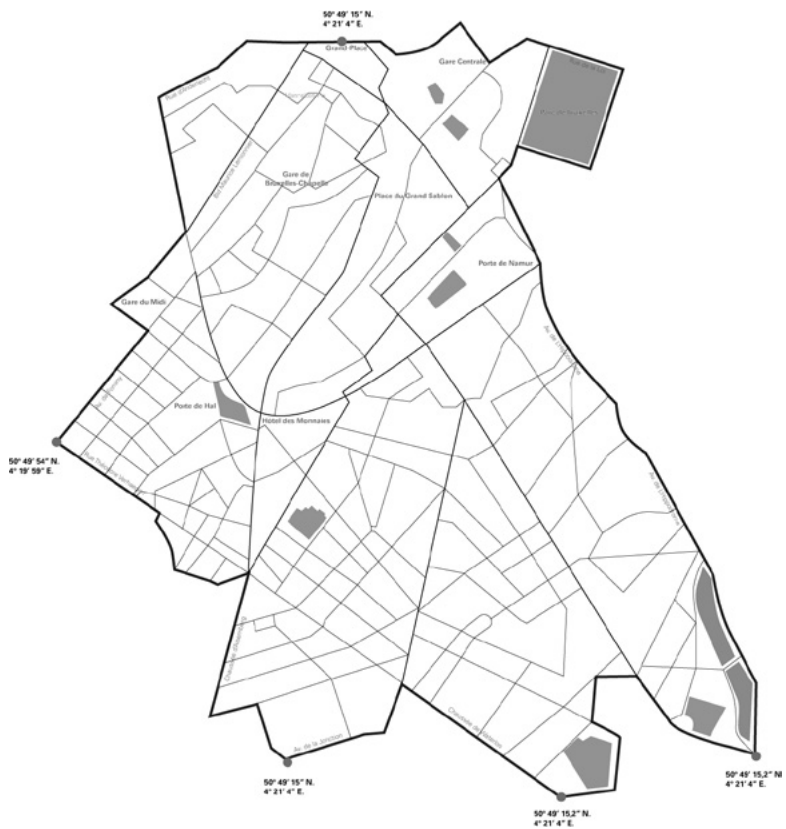


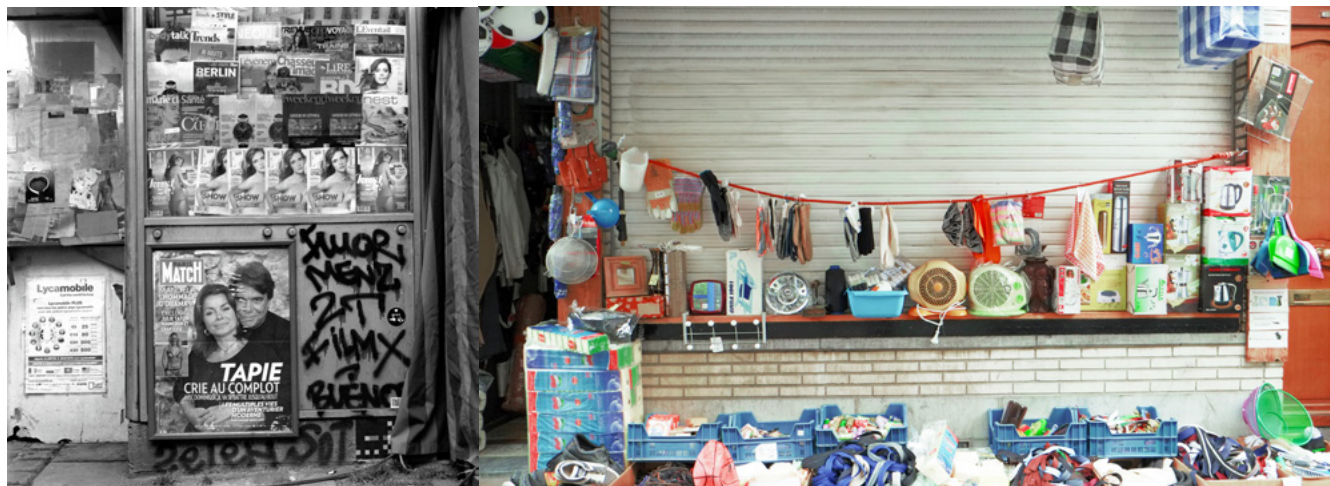


38,8" NORD 2'20" EST
Série 2 : *Dialogues secrets*
© Elvire Bastendorff, 2013-2014









38,8" NORD 2'20" EST
Série 3 : Fenêtre(s) sur rue
© Elvire Bastendorff, 2013-2014



38,8" NORD 2'20" EST
Série 3 : Fenêtre(s) sur rue
© Elvire Bastendorff, 2013-2014



38,8" NORD 2'20" EST
Série 3 : Fenêtre(s) sur rue
© Elvire Bastendorff, 2013-2014



38,8" NORD 2'20" EST
Série 3 : Fenêtre(s) sur rue
© Elvire Bastendorff, 2013-2014





38,8" *NORD 2'20" EST*
Série 3 : *Fenêtre(s) sur rue*
© Elvire Bastendorff, 2013-2014



38,8" NORD 2'20" EST
Série 3 : Fenêtre(s) sur rue
© Elvire Bastendorff, 2013-2014



38,8" *NORD 2'20" EST*
Série 3 : *Fenêtre(s) sur rue*
© Elvire Bastendorff, 2013-2014



38,8" *NORD 2'20" EST*
Série 3 : *Fenêtre(s) sur rue*
© Elvire Bastendorff, 2013-2014





38,8" NORD 2'20" EST
Série 3 : Fenêtre(s) sur rue
© Elvire Bastendorff, 2013-2014



38,8" NORD 2'20" EST
Série 3 : Fenêtre(s) sur rue
© Elvire Bastendorff, 2013-2014



38,8" NORD 2'20" EST
Série 3 : Fenêtre(s) sur rue
© Elvire Bastendorff, 2013-2014



38,8" NORD 2'20" EST
Série 3 : Fenêtre(s) sur rue
© Elvire Bastendorff, 2013-2014



38,8" NORD 2'20" EST
Série 3 : Fenêtre(s) sur rue
© Elvire Bastendorff, 2013-2014





38,8" NORD 2'20" EST
Série 3 : Fenêtre(s) sur rue
© Elvire Bastendorff, 2013-2014



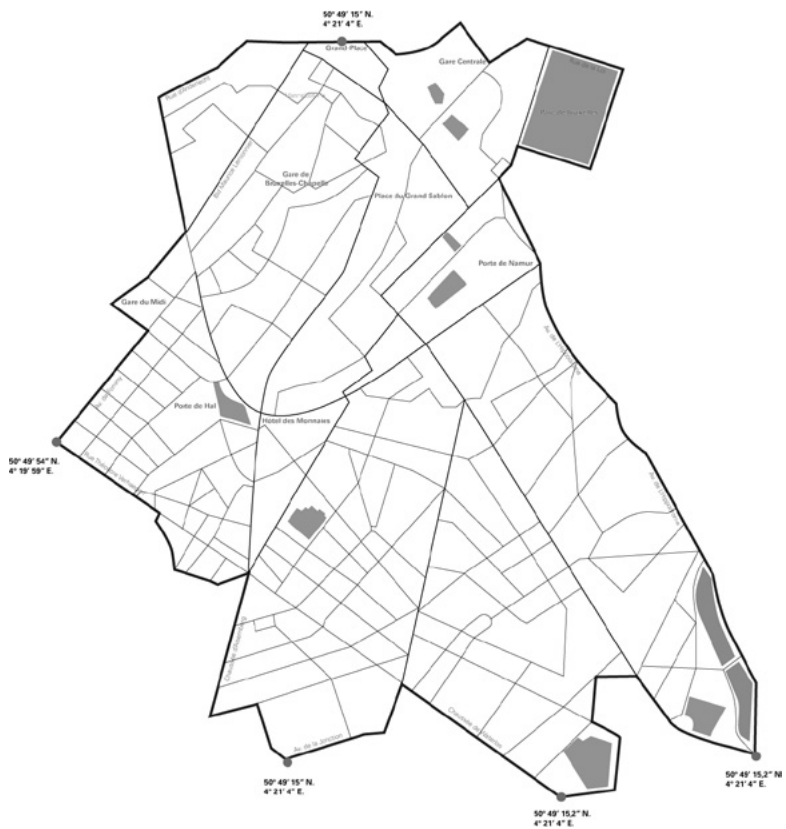
38,8" NORD 2'20" EST
Série 3 : Fenêtre(s) sur rue
© Elvire Bastendorff, 2013-2014



38,8" NORD 2'20" EST
Série 3 : Fenêtre(s) sur rue
© Elvire Bastendorff, 2013-2014



38,8" NORD 2'20" EST
Série 3 : Fenêtre(s) sur rue
© Elvire Bastendorff, 2013-2014



38,8" NORD 2'20" EST
 Série 4 : Au pied des murs
 © Elvire Bastendorff, 2013-2014



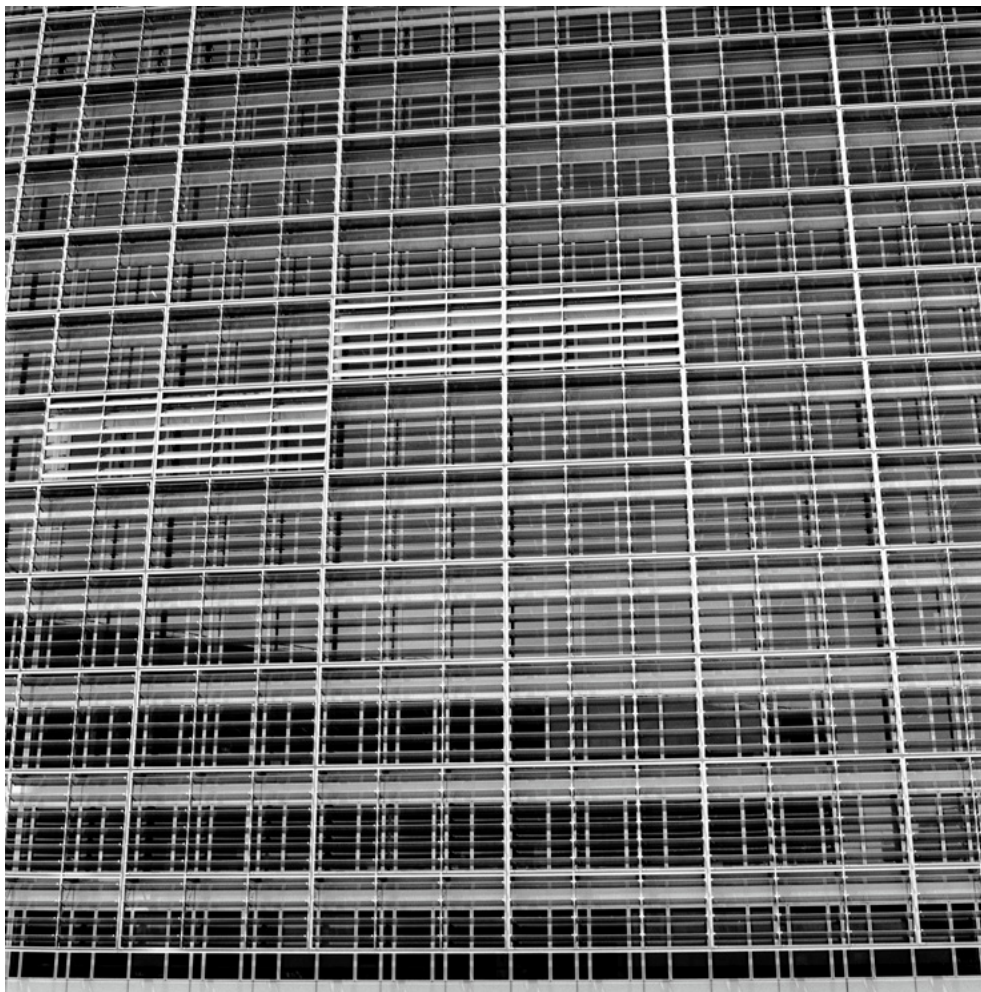
38,8" NORD 2'20" EST
Série 4 : Au pied des murs
© Elvire Bastendorff, 2013-2014



38,8" NORD 2'20" EST
Série 4 : Au pied des murs
© Elvire Bastendorff, 2013-2014



38,8" NORD 2'20" EST
Série 4 : Au pied des murs
© Elvire Bastendorff, 2013-2014



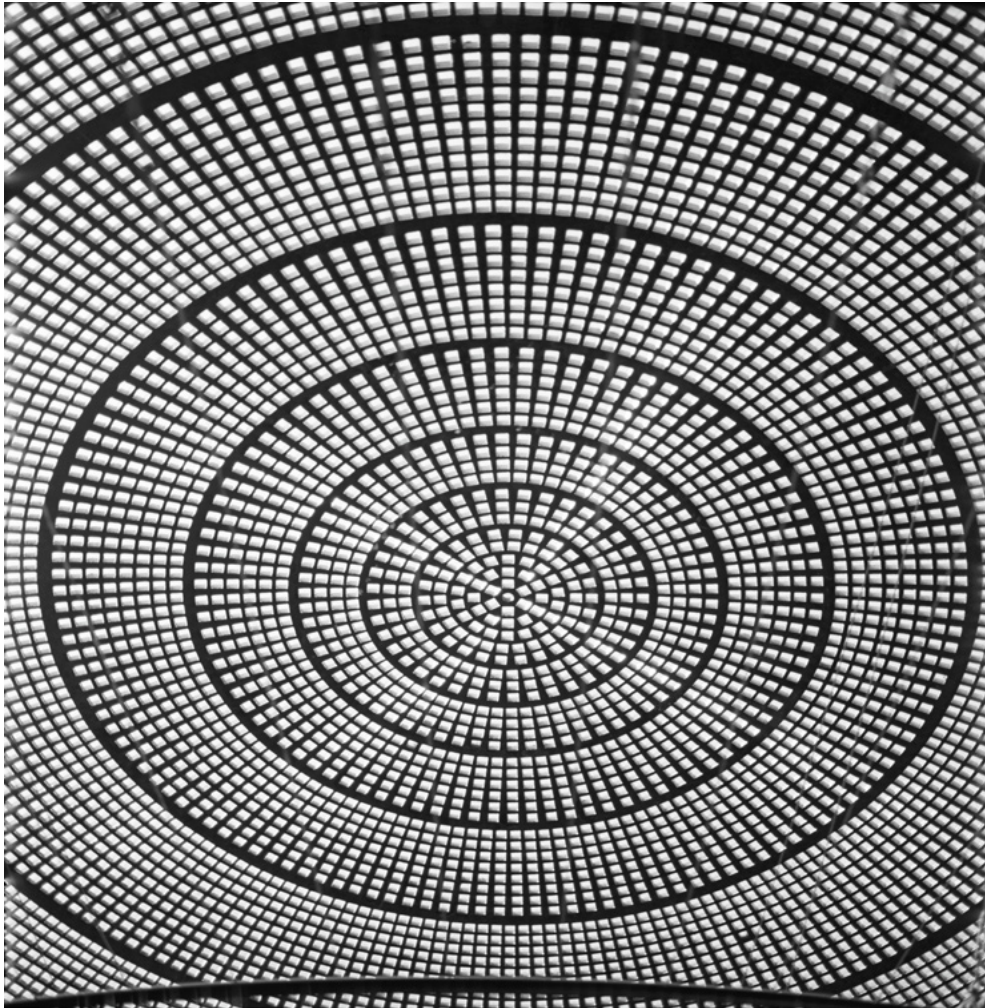
38,8" NORD 2'20" EST
Série 4 : Au pied des murs
© Elvire Bastendorff, 2013-2014



38,8" NORD 2'20" EST
Série 4 : Au pied des murs
© Elvire Bastendorff, 2013-2014



38,8" NORD 2'20" EST
Série 4 : Au pied des murs
© Elvire Bastendorff, 2013-2014



38,8" *NORD 2'20" EST*
Série 4 : *Au pied des murs*
© Elvire Bastendorff, 2013-2014



38,8" NORD 2'20" EST
Série 4 : *Au pied des murs*
© Elvire Bastendorff, 2013-2014



38,8" NORD 2'20" EST
Série 4 : *Au pied des murs*
© Elvire Bastendorff, 2013-2014



38,8" NORD 2'20" EST
Série 4 : Au pied des murs
© Elvire Bastendorff, 2013-2014



38,8" NORD 2'20" EST
Série 4 : Au pied des murs
© Elvire Bastendorff, 2013-2014



38,8" NORD 2'20" EST
Série 4 : Au pied des murs
© Elvire Bastendorff, 2013-2014



38,8" *NORD 2'20" EST*
Série 4 : *Au pied des murs*
© Elvire Bastendorff, 2013-2014



38,8" *NORD 2'20" EST*
Série 4 : *Au pied des murs*
© Elvire Bastendorff, 2013-2014

